

# 스마트 출결관리 시스템

## 사용자 간편 매뉴얼

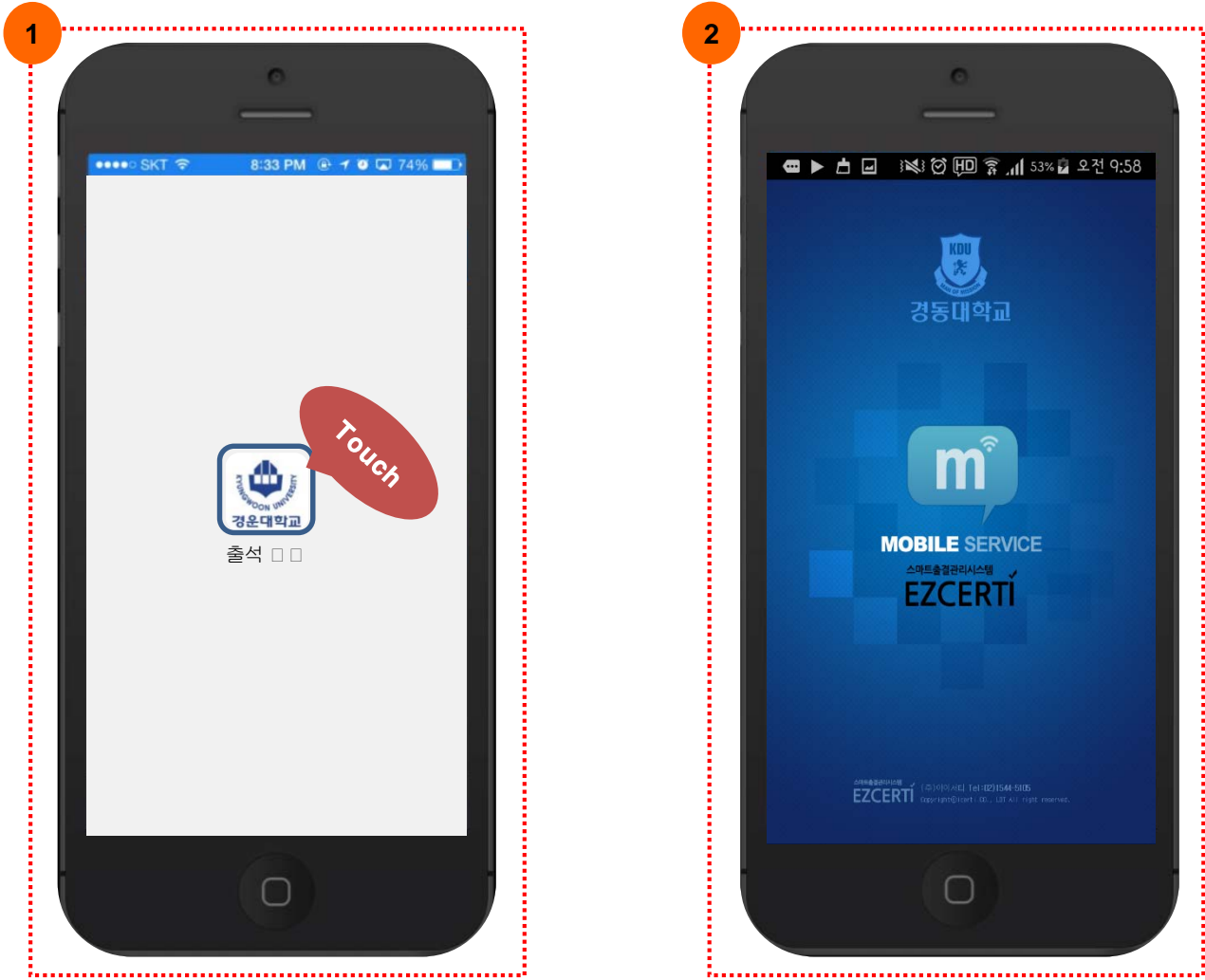
### - 인증 APP -



학 생 용

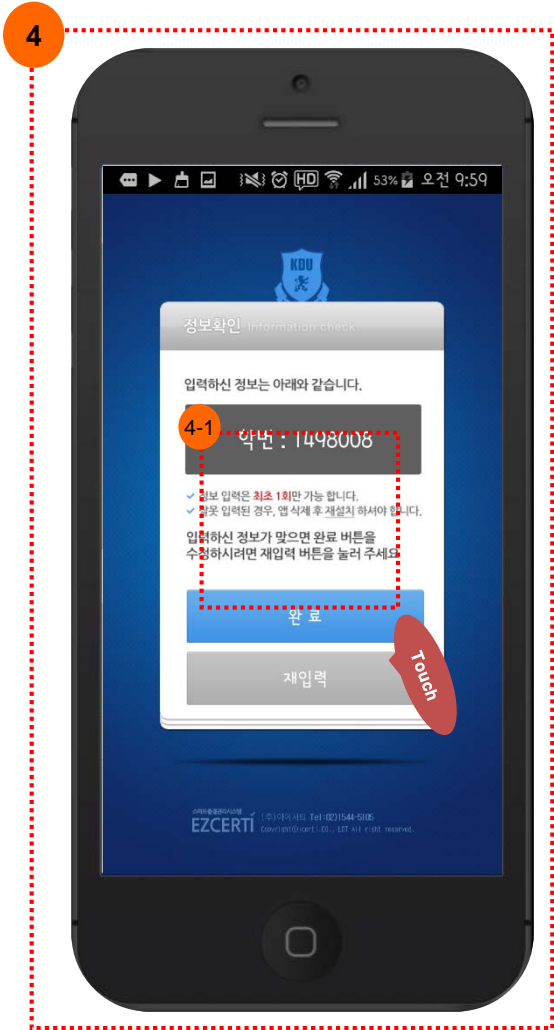
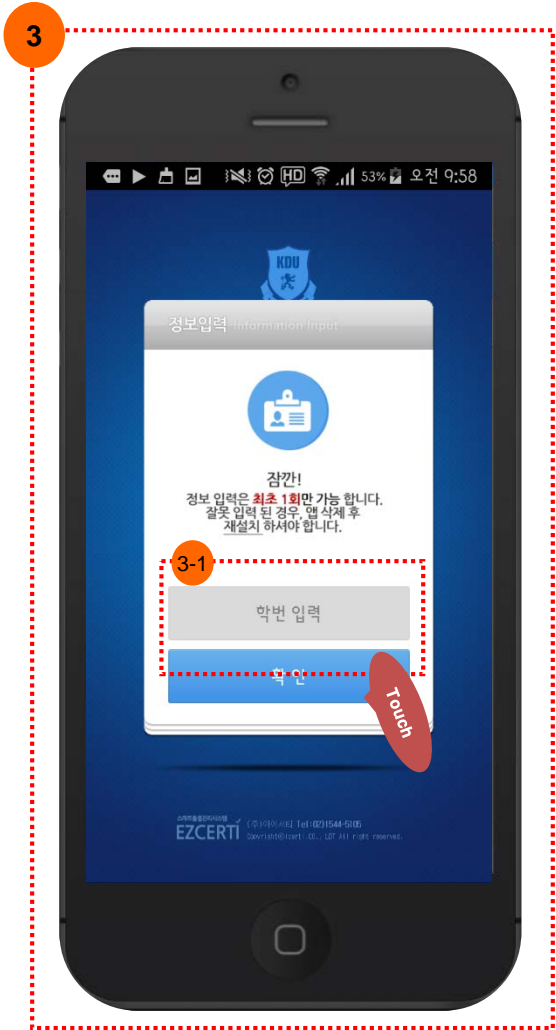
## 강의 인증 처리 (인증번호 방식)

# 강의 인증 처리 (인증번호)



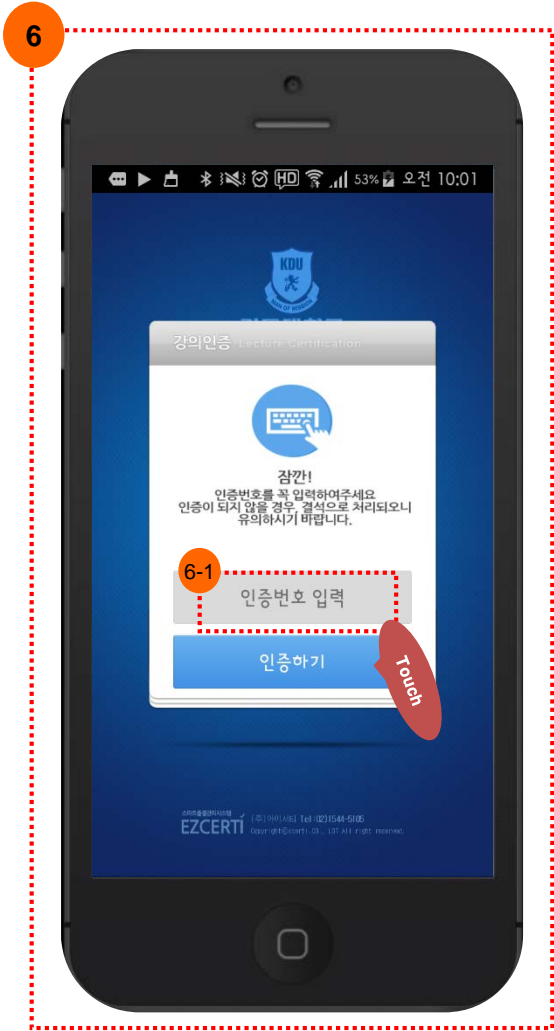
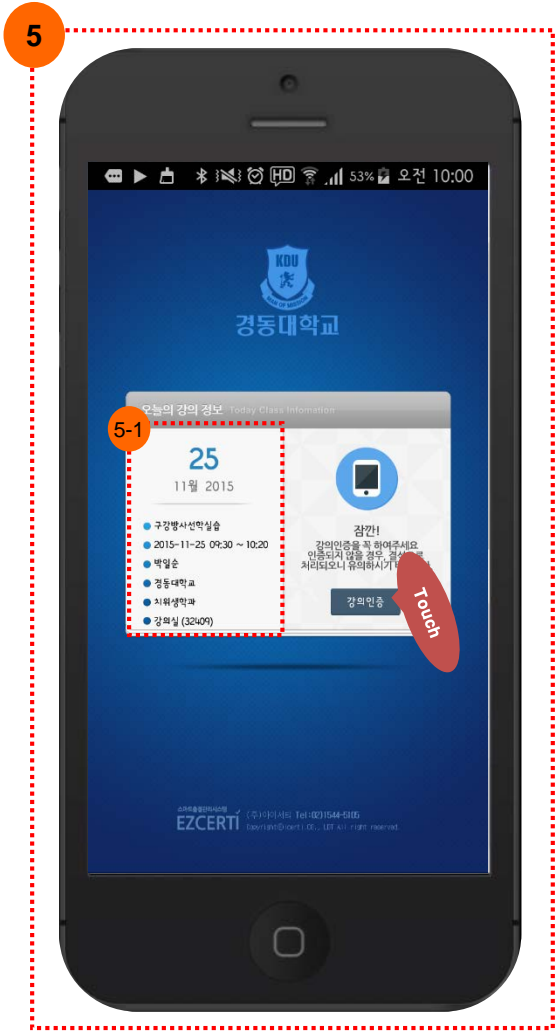
① 바탕화면 '경동대학교 출석인증' APP 아이콘을 클릭 합니다.

# 강의 인증 처리 (인증번호)



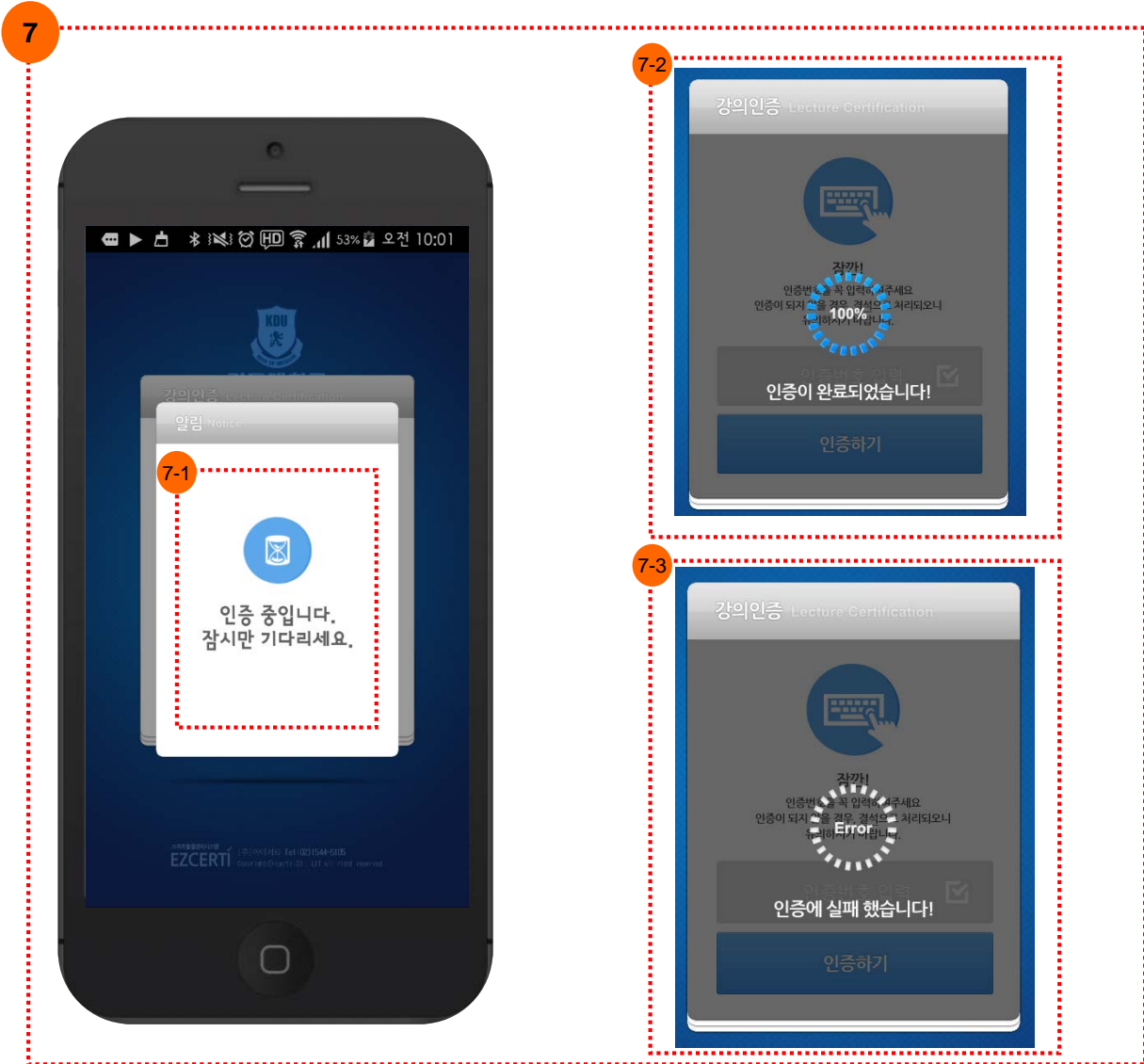
- ③ 최초 접속 시 정보 입력 창이 표출 됩니다.
    - 3-1. 학번 및 성명 입력
  - ④ 입력한 정보를 확인하는 확인 창이 표출 됩니다.
    - 4-1. 입력 정보 확인 후 버튼 클릭
      - 완료 : 정보 저장
      - 재입력 : 입력 페이지로 이동
- \* 정보 입력은 APP 설치 후 최초 1회만 실행되며, 이후 변경은 불가 합니다.  
(변경 필요 시 APP 삭제 후 재설치 필요)

# 강의 인증 처리 (인증번호)



- ⑤ 오늘의 강의 정보 창이 표출 됩니다.
  - 5-1. 해당일에 본인 강의 정보가 나타나며, '강의인증' 버튼을 클릭하여 인증대상 강의에 대한 인증이 가능 합니다.
  
- ⑥ 인증번호 입력 창이 표출 됩니다.
  - 6-1. 교수님께서 공표하신 인증번호 6자리 숫자를 입력 한 후 '인증하기' 버튼을 클릭 합니다.

# 강의 인증 처리 (인증번호)



- ⑦ 인증상태 메시지가 표출 됩니다.
  - 7-1. 인증 진행 중 상태 입니다.
  - 7-2. 인증 완료 상태 메시지 입니다.
  - 7-3. 인증 실패 상태 메시지 입니다.
    - 실패 시 인증번호 입력 창이 다시 표시 됩니다.
- \* 인증 완료 후에도 APP은 종료 되지 않으며 정해진 시간(6 ~ 7분)이 경과 후 자동 종료 됩니다.
- \* 공표 된 인증번호는 출결 시간 경과 후에는 사용이 불가 합니다.
- \* 지각자의 경우 교/강사에게 출결 처리 요청

**감사합니다**